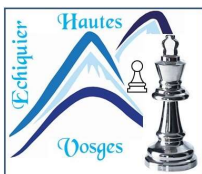


Rep-013

L'attaque Fegatello



L'attaque Fegatello

A l'initiative des Blancs, l'attaque Fegatello est une réponse à la « défense des deux Cavaliers » engagée par les Noirs. Les premiers coups joués sont donc ceux de l'une des nombreuses variantes de la « défense des deux Cavaliers ». L'attaque Fegatello ne peut donc se jouer que dans ce contexte très particulier.

Les premiers coups joués sont : 1.e4 e5 2.Cf3 Cc6 3.Fc4 Cf6

Les coups notés en vert sont ceux de la partie italienne, en violet l'engagement de la défense deux Cavaliers.

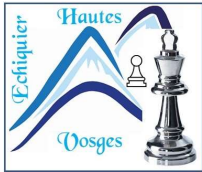


Après 3. ... Cf6

Diagramme de base de la défense des deux Cavaliers

Au lieu de jouer 3. ... Fc5 pour jouer une partie italienne, les Noirs jouent Cf6.

Les Noirs menacent alors le pion d4 qui n'est pas défendu.



Comme dans beaucoup de variantes de la partie italienne, l'attaque Fegatello consiste à faire un pseudo-sacrifice pour **capturer le pion f7** des Noirs, faire une **fourchette Dame et Tour** et contraindre les Noirs à **déroquer leur Roi** par la même occasion.



Diagramme de base de l'attaque Fegatello
Attaque double sur la case f7

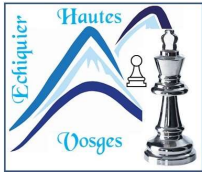
Après 4. Cg5

	1.	e4	e5	
	2.	Cf3	Cc6	
	3.	Fc4	Cf6	Cf6 : en lieu et place du Fc5 de la partie italienne; engage la défense des deux Cavaliers
	4.	Cg5	?	Cg5 : engage l'attaque Fegatello avec la menace Cxf7 et une fourchette D et T

Pour trouver la réponse à cette attaque sur le pion f7 (en fait la case f7 plus que le pion lui-même) les Noirs vont appliquer le A-PIFS.

- A : existe-t-il un coup d'attaque plus fort que l'attaque de l'adversaire ? => **oui** l'attaque Traxler par 4. ... Fc5 (mais il faut connaître)
- P : est-il possible de capturer l'un des attaquants (C ou F) ? => **non**
- I : est-il possible d'Interposer une pièce entre l'un des attaquants et la cible ? => **oui** le pion d7 en d5 **4. ... d5**
- F : les pion f7 peut-il fuir ? => **non** et même s'il le pouvait, c'est la case f7 qui est attaquée.
- S : les Noirs peuvent-ils soutenir le pion f7 ? => **oui** en jouant De7 **4. ... De7**

Quel coup 4. ... doivent choisir les Noirs ? Essayez d'imaginer quel serait le coup des Blancs en réponse à chacun des coups des Noirs (sauf 4. ... Fc5)



A) Les Noirs jouent 4 ... De7 pour soutenir le pion f7

		4.	Cg5	De7	
--	--	----	------------	------------	--

Le soutien par la Dame n'est pas très efficace car même si les Noirs l'échange contre le Fou et le Cavalier, ils perdront 9 points et ils n'en gagneront que 6.

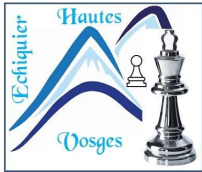
Les Blancs peuvent donc répondre sans crainte par 5. Fxf7 +

Les Noirs n'auront pas d'autre choix que de déplacer leur Roi en d8 par 5. ... Rd8. Leur Roi sera donc « déroqué ».

Après cela, les Blancs reculeront tout simplement leur Fou en b3 en jouant 6. Fb3.

Les Blancs auront donc au minimum un avantage d'un point (le pion f7) et ils auront déroqué le Roi Noir.

		4.	Cg5	De7	
		5.	Fxf7+	Rd8	
		6.	Fb3		Avec toujours la menace de Cf7 + (attaque double Roi Rd8 et Th8)
		6.	...	Re8	Pour éviter une nouvelle attaque double.



B. Les Noirs jouent 4. ... d5 pour interposer le pion en d5



		4.	d5	d5 : pour s'interposer à l'attaque du Fc4 tout en attaquant ce dernier.
--	--	----	----	---

C'est à présent aux Blancs d'appliquer le A-PIFS

A - existe-t-il un coup d'attaque plus fort que celui des Noirs ? => **non**

P - est-il possible de prendre l'attaquant ? **Oui par 5. exd5**

I - est-il possible d'interposer une pièce ? **Non** car elle se touchent

F – est-il possible de fuir avec le Fc4 ? **Oui par 5. Fb3 ou 5. Fb5**

S – est-il possible de soutenir le Fc4 ? **Non** pas efficacement car il est attaqué par un pion

B.1 – les Blancs déplacent leur Fou en jouant 5. Fb3 (ou 5. Fb5)

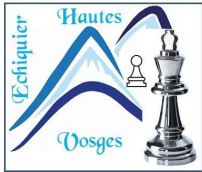
Les Noirs pourraient alors capturer le pion e4 en jouant 5. ... **dxe4**.

Mais le pion e4 est défendu par le **Cg5** des Blancs. Les Noirs se feraient donc prendre leur pion à leur tour.

Il est donc préférable pour eux de chasser préalablement le défenseur (le Cg5) afin de pouvoir capturer le pion e4 dans se faire prendre leur pion.

Pour cela, il suffit aux Noirs de jouer 6. ... h6 qui obligera le cavalier à fuir 7. Cf3 car il n'a pas d'autre choix.

Fuir avec le Fou n'est donc pas une très bonne solution car elle provoquera la perte d'un pion.



B.2.2 Les Blancs capturent le pion d5 par exd5



		5.	exd5		La Cc6 des Noirs est attaqué.
--	--	----	------	--	-------------------------------

C'est aux Noirs d'appliquer le A-PIFS par rapport au Cc6 qui est attaqué

A - les Noirs ont-ils une attaque plus forte en laissant leur Cc6 en prise ? => **Non**

P - les Noirs peuvent-ils capturer le pion d5 ? => **oui** par Cg5xd5 car il serait protégé par la Dd8.

F - le Cc6 peut-il fuir => **oui** en particulier en a5 où il attaque le Fc4 qui n'est pas protégé.

S - le Cc6 peut-il être soutenu => **non**, pas contre l'attaque d'un pion

Il y a donc 2 possibilités : 5. ... Ca5 ou 5. ... Cxd5

La solution 5. ... Cd5 paraît séduisante puisqu'elle permet immédiatement de reprendre un pion. Nous verrons qu'elle est piégeuse.

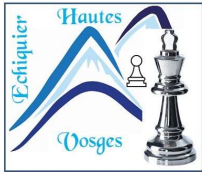
B.2.1 5. ... Ca5

C'est à présent aux Blancs d'appliquer le A-PIFS concernant le Fc4 qui est attaqué par le Ca5. A => **non** pas de solution en vue.

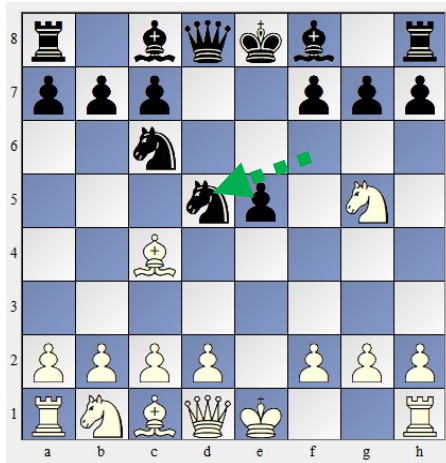
P => **non** pas de possibilité I => à oublier pour l'attaque par un Cavalier S => **oui** possible d3 ou b3 F=> **oui** possible Fb5+, Fe2 ou Ff1

Pour ne pas aller trop loin dans l'analyse, disons que **6. Fb5+** est la meilleure option mais elle n'assure pas un avantage déterminant.

Toutes les autres options donnent un avantage (parfois très limité) aux Noirs.



B.2.2 Les Noirs capturent à leur tour le pion d5 pour compenser le pion perdu



5.	exd5	Cxd5	C'est à présent le Cg5 qui est attaqué par Dd8
----	------	------	--

Appliquons toujours le A-PIFS au Cg5 dans un ordre différent mais cela ne change rien à l'analyse.

S => **oui** par 6.d3 qui permet au Fc1 de soutenir le Cavalier. Serait suivi de 6. ... h6

F => **oui** par 6. Cf3 serait suivi de 6. ... Fe6 permettant de double protéger le Cd5 qui est central.

I => **non** pas de solution

P => **non** pas de solution pour prendre la Dd8

A => **oui** mais comment trouver ce coup d'attaque.

Pour qu'une Attaque soit préférable à un coup de défense, il faut vraiment qu'elle soit très « violente ». C'est la raison pour laquelle on enseigne le PIFS aux débutants et non le A-PIFS.

L'attaque violente qui vient à l'esprit est de jouer **6.Cf7+** (avec une attaque double Dd8 et Th8) qui est en fait un sacrifice car il est suivi par **6. ... Rxf7**.

Le tout est donc de savoir si ce sacrifice peut avoir une suite favorable.

Pour poursuivre l'attaque, les Blancs peuvent jouer **7. Df3+**. A noter aussi, la double attaque du Cd5 qui n'est défendu que par Dd8.



Les Noirs doivent à présent choisir la bonne case de fuite pour leur Roi.

7. ... Rg8

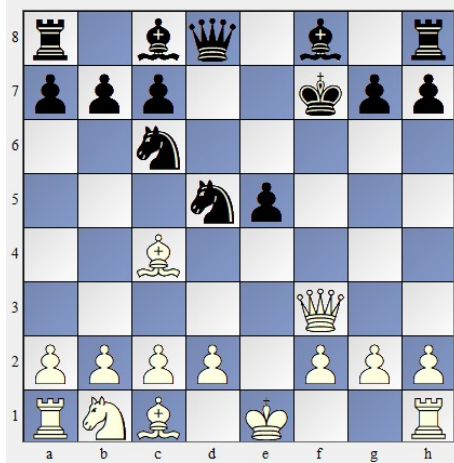
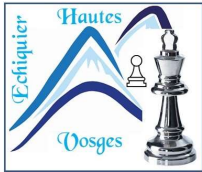
7. ... Rg6

7. ... Re7

7. ... Re8

7. ... Re6

Pour choisir la bonne solution, les Noirs devront faire un « **calcul de variantes** », c.à.d. imaginer dans leur tête la suite de coups possibles, pour ensuite retenir la meilleure solution.
C'est une réflexion assez difficile à laquelle il faut s'entraîner.
Essayons ici de l'appliquer à 2 variantes : 7. ... Rg8 et Re8 avant de passer à la page suivante.



7. ... Rg8 8. Fxd5 + Dxd5 9. Dxd5+ Fe6 10. Dxe6 #

7. ... Rg6 8. Fxd5 Df6 9. Fe4+ Rf7 10. Db3+ Re8 ... Les Blancs sont mieux

7. ... Re7 8. Fxd5 Cd5 9. Df7+ Rd6 10. Cc3 Cxc2+ 11. Rd1 Cxa1 ?? 12. Ce4 #

7. ... Re8 8. Fxd5 Df6 9. Fxc6+ Dxc6 10. Dxc6+ bxc6 ... Les Blancs sont mieux

7. ... Re6 8. Cc3 Ccb4 9. Fb3 c6 ... Les Blancs sont mieux

En conclusion :

- avec les Noirs, il est préférable d'accepter la perte du pion d5.
- avec les Blancs , l'attaque Fegatello donne toute sa force si les Noirs capturent le pion d5.
Il faut alors penser au sacrifice du Cavalier Cg5 en f7.